


ΕΥΡΩΠΑΪΚΗ ΨΗΦΙΑΚΗ ΤΑΥΤΟΤΗΤΑ

Βασικές Πληροφορίες





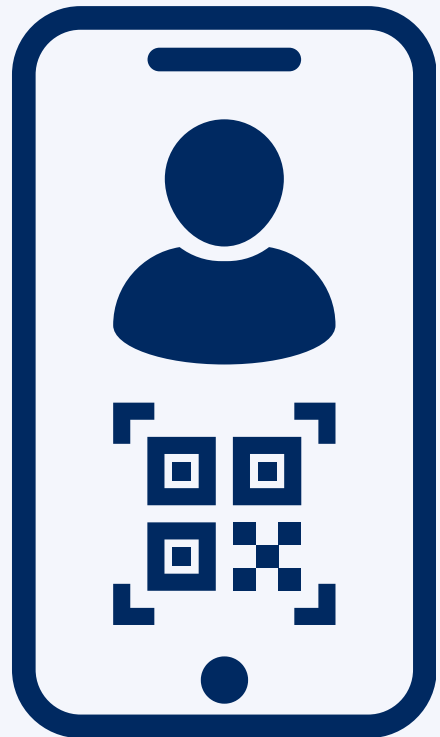
Ενιαία ταυτοποίηση για ασφαλείς ψηφιακές και φυσικές υπηρεσίες σε όλη την ΕΕ

Η Ψηφιακή Ταυτότητα (ΨΤ) της Ευρωπαϊκής Ένωσης (ΕΕ) θα είναι διαθέσιμη στους πολίτες, καθώς και στις επιχειρήσεις της ΕΕ που επιθυμούν να ταυτοποιηθούν ή να επιβεβαιώσουν ορισμένες προσωπικές πληροφορίες. Η ΨΤ θα δύναται να αξιοποιηθεί τόσο για διαδικτυακές όσο και για μη διαδικτυακές υπηρεσίες, δημόσιες / κυβερνητικές και ιδιωτικές, στο σύνολο των χωρών της ΕΕ. Αντί να χρησιμοποιούμε κάθε φορά – ανάλογα με τις εφαρμογές και τους ιστότοπους που χρησιμοποιούμε – και μια διαφορετική ψηφιακή ταυτότητα, θα έχουμε μία με γενική ισχύ. Στόχος η διασφάλιση των προσωπικών μας δεδομένων αφενός, η απλούστευση της διαδικασίας ταυτοποίησης αφετέρου.

Πιο συγκεκριμένα, η ΨΤ που θα ισχύει σε όλες τις χώρες της Ένωσης, υλοποιεί έναν απλό και ασφαλή τρόπο ελέγχου των πληροφοριών που οι πολίτες θα επιθυμούν να μοιραστούν με τις υπηρεσίες που απαιτούν ανταλλαγή πληροφοριών.



Όπως ακριβώς και το ελληνικό Gov.gr Wallet (wallet.gov.gr), αποτελεί ένα εργαλείο που λειτουργεί μέσω ψηφιακών πορτοφολιών διαθέσιμων σε εφαρμογές για κινητά τηλέφωνα και άλλες συσκευές για ούτως ώστε να γίνεται ταυτοποίηση εντός και εκτός διαδικτύου, αποθήκευση και ανταλλαγή πληροφοριών που παρέχονται από κυβερνητικές υπηρεσίες, ή και από αξιόπιστες ιδιωτικές πηγές (όπως οι Τράπεζες), χρήση των πληροφοριών για:



- επιβεβαίωση του δικαιώματος διαμονής, εργασίας ή σπουδών σε συγκεκριμένο κράτος μέλος,
- χρήση δημόσιων υπηρεσιών, όπως αίτηση για πιστοποιητικό γέννησης, ιατρικά πιστοποιητικά,
- τραπεζικές συναλλαγές,
- υποβολή φορολογικών δηλώσεων,
- υποβολή αίτησης για εγγραφή σε Πανεπιστήμιο, στη χώρα καταγωγής ή σε άλλο κράτος μέλος,
- αποθήκευση ιατρικής συνταγής που μπορεί να χρησιμοποιηθεί οπουδήποτε στην Ευρώπη,
- απόδειξη της ηλικίας,
- ενοικίαση αυτοκινήτου με ψηφιακή άδεια οδήγησης,
- check-in σε ξενοδοχείο

